

МИНИСТЕРСТВО ЗДРАВООХРАНЕНИЯ МОСКОВСКОЙ ОБЛАСТИ



**Отчет о работе
рабочей группы
главных специалистов
Министерства
здравоохранения
по педиатрии**



**г. Красногорск
26 февраля 2018 г.**

**Одинаева Нисо Джумаевна-
д.м.н., профессор**

РАБОЧАЯ ГРУППА ГВС МЗ МО по педиатрии (46)

- ***Положение о Координационном совете ГС МЗ МО, приказ МЗ МО от 28.01.2015 г. № 105,***
- ***Положение о ГВС МЗ МО, приказ МЗ МО от 22.09.2015 г. № 1332***

МОНИКИ – 10; МОКДЦД - 7, ГБУЗ МО – 13; в ФМУ РФ – 5

ПРОФИЛИ:

педиатрия, неонатология, детские инфекции, детская хирургия, реанимация и анестезиология, эндокринология, неврология, отоларингология, травматология и ортопедия, офтальмология, онкология, фтизиатрия, ревматология, паллиативная помощь, реабилитация, нефрология, комбустиология, кардиология, нейрохирургия, пульмонология, генетика, эпилептология, психиатрия, наркология, кардиохирургия, сан-курорт. помощь и др.



ГЛАВНЫЙ СПЕЦИАЛИСТ

**ИДЕОЛОГ
ОРГАНИЗАЦИИ ЗДРАВООХРАНЕНИЯ**

ХОРОШИЙ КЛИНИЦИСТ

НАУЧНАЯ ШКОЛА

ПЕДАГОГ

**НЕРАВНОДУШНЫЙ
ЧЕЛОВЕК**

**РАБОТА С
ОБЩЕСТВЕННЫМИ
ОРГАНИЗАЦИЯМИ**

НАША МИССИЯ

СОПРОВОЖДЕНИЕ РЕАЛИЗАЦИИ ПРОГРАММ МОСКОВСКОЙ ОБЛАСТИ В СФЕРЕ ЗДРАВООХРАНЕНИЯ

ЛИДЕРЫ

ведущие специалисты в РФ и зарубежом, профессорско-преподавательский состав, научные сотрудники

СТРАТЕГИЯ

аналитика, мониторинг, систематизация, разработка, внедрение, распространение

КОМАНДА ГВС

**Управление организации
медицинской помощи
матерям и детям МЗ МО**

**Главные врачи,
заведующие отделений
окружные и районные
специалисты ГБУЗ МО**

**Главные внештатные специалисты МЗ РФ
Профильные кафедры ФУВ МОНИКИ и др мед. ВУЗов,
Федеральные научные центры**

ЗАДАЧА

качество
доступность
преемственность



ФОРМИРОВАНИЕ ТРЕХУРОВНЕВОЙ РЕГИОНАЛЬНОЙ СИСТЕМЫ ПЕДИАТРИЧЕСКОЙ ПОМОЩИ

АМБУЛАТОРНЫЙ ЭТАП

МОКДЦД
10 000 посещений 30 профилей

МОДКТОБ
100 посещ

МОПНДБ
120 посещ

КДЦ на базе детских поликлиник, ЦРБ, ГБ 19

Детские поликлиники - 123



специализированные консультативные отделения, ДС, КТ, МРТ, УЗИ экспер., более 100 видов лабораторно-диагностических исследований

Участковая служба, ЦЗ, кабинеты врачей-специалистов

СТАЦИОНАРНЫЙ ЭТАП

I уровень – 6 (7%)

II уровень – 64 (76%)

III уровень – 14 (17%), реально 5 (4,2%)

МОКДЦД, МОНИКИ,
МООТЬ, МОПНБ, МОПБ

Кадры, технологии, ВМП, СМП

Развитие педиатрической службы 3-го уровня
требует структурных и функциональных
преобразований

25 профилей

БОЛЕВЫЕ ТОЧКИ

износ МТБ
физический и
«моральный» до
80%

Востребованность
до 1000%

Дефицит коек
Инфекция
Травматология
Хирургия
Реанимация

Пульмонология
Кардиология
Гематология
Аллергология
Ревматология

ЧТО СДЕЛАНО в 2017 году



Нормативно-правовые документы по формированию пациенто-потока

- Единый центр маршрутизации новорожденных (РКЦН)
- Областной центр асфиксии и гипотермии
- Развитие конкурентно-способных специализированных подразделений СПМ и ВМП (Кардиоревматологи, Реабилитации (ЦНС, ортопедо-травматологии) Вакцинации, Ожирения - коррекции веса, Ранней помощи детям с ОВЗ, Гастроэнтерологии и гепатологии).
- Служба паллиативной помощи;
- Санаторно-курортное лечение – переход на электронную систему
- Перспективы неонатального скрининга -6-й скрининг

по уровням оказания медицинской помощи

ОПЕРАТИВНЫЙ АНАЛИЗ ПЕРВИЧНОГО ЗВЕНА



РЕГИСТР

- детей с ЭНМТ, с ЭКО, орфан.
- с ВПР, детей инвалидов
- справок о рождении и извещении о смерти
- Диспетчерский час
- Чат специалистов

Выживаемость детей с ЭНМТ	2013	2014	2015	2016	2017
МО	61 %	62 %	64 %	70,6 %	74,8 %
на III уровне	78 %	79 %	81 %	94,2 %	96,8 %
В РФ	64 %	69 %	74 %	74 %	75 %

**КАБИНЕТ ПРЕНАТАЛЬНОЙ
ДИАГНОСТИКИ
18-20 недель**



**Выявление
ВПР**



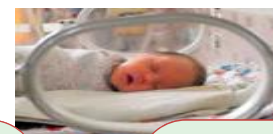
**СПЕЦИАЛИЗ.
ПРЕНАТАЛЬНЫЙ
КОНСИЛИУМ
Координатор ГВС**



**Центр ранней
помощи
КДЦ**

**Реабилитация:
МОКДЦД. САН.
«ОТДЫХ», МОПНБ**

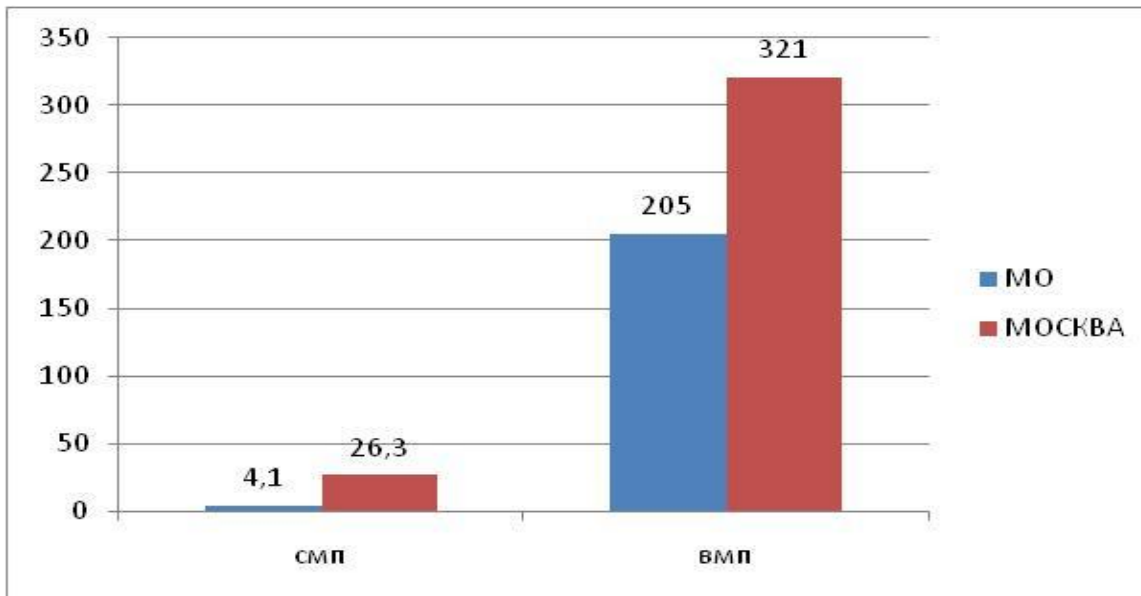
**Неонатал.хирургия
(МОНИКИ, МОЦОМД)**





УЧАСТИЕ в оптимизации оказания СМП, ВМП и маршрутизации

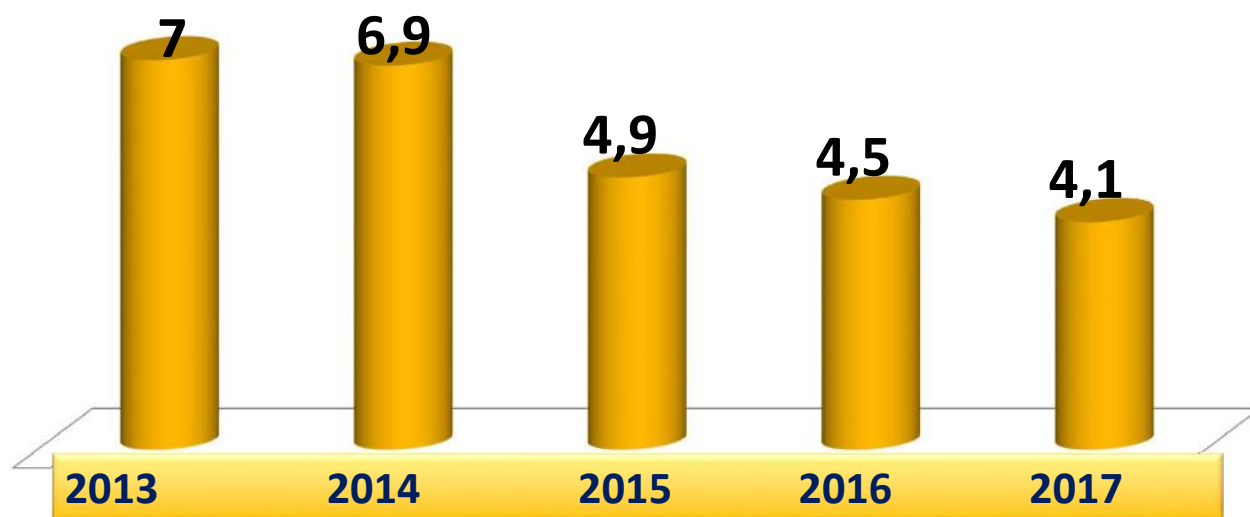
Медицинский туризм



Лицензирование СМП, ВМП
Реструктуризация
Объем и профили
Преимственность
Пересмотр уровней

реально (на сегодня) и в перспективе (Центр ВПР)

Экспертиза качества и безопасности медицинской помощи

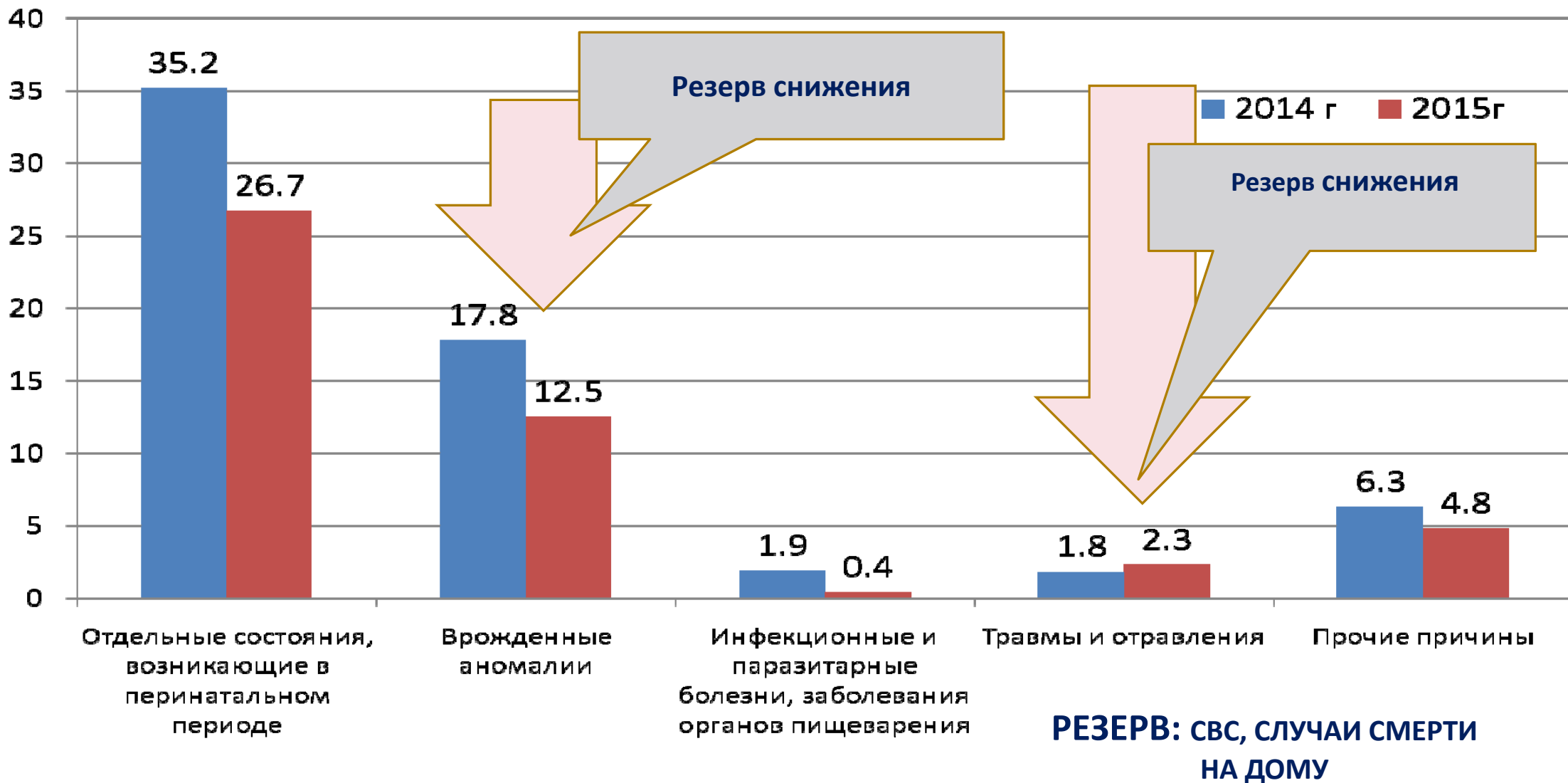


младенческая смертность

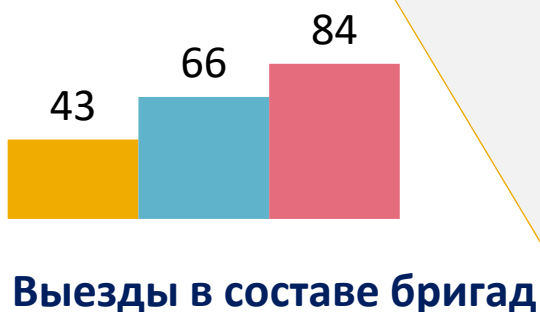
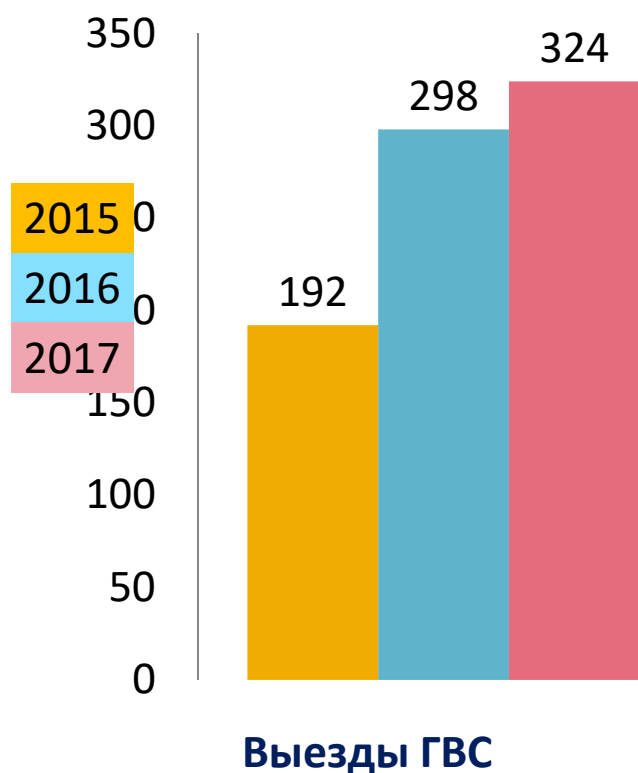
- ✓ Мониторинг МС
- ✓ Индикаторы предотвратимости МС
- ✓ Непрерывный аудит

- ✓ Выезды ГВС, Аудиты, Клинико-анатомические конференции
- ✓ ПДС МЗ МО для неонатологов и педиатров

Структура причин младенческой смертности в Московской области на 10000 родившихся

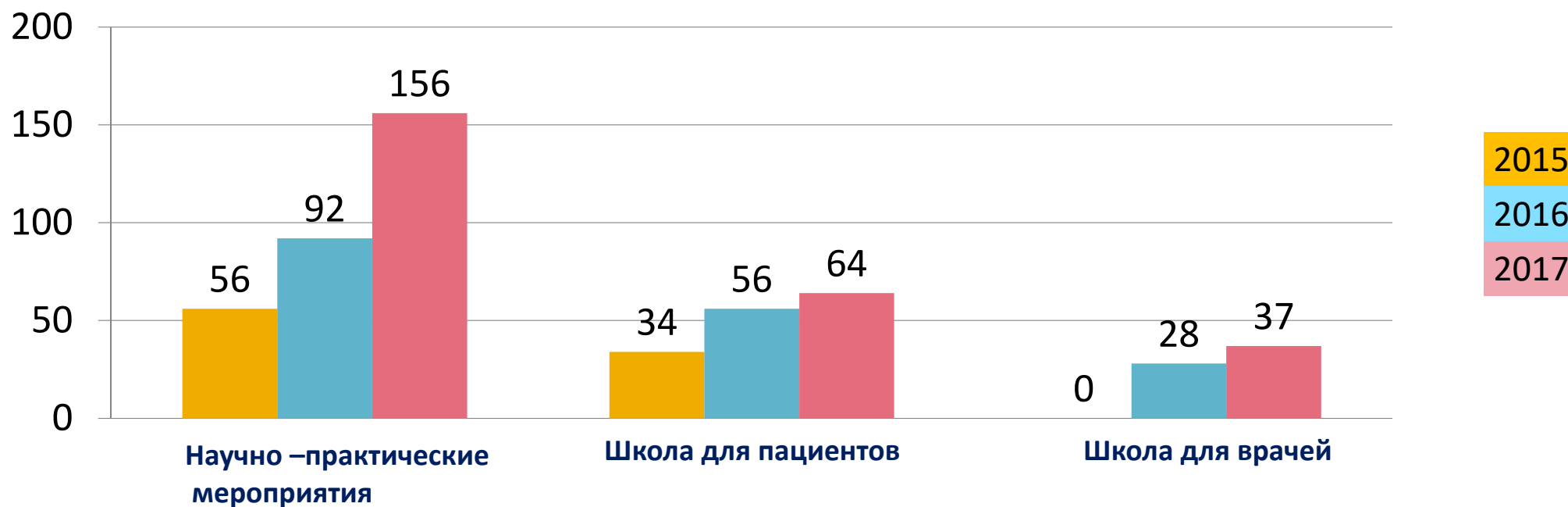


Выездная научно-организационная и клиническая работа



- **ЭКСТРЕННО**
- **ПЛАНОВО**
- **ДИСТАНЦИОННО**
- **РКЦН**
- **ХИРУРГИЧЕС. БРИГАДА**
- **ДЕСАНТ -9 (2500 детей)**
- **ТЕЛЕМЕДИЦИНА**
- ПЕРСПЕКТИВА**
 - **ДРКЦ**

Мероприятия выездной работы ГВС в медицинских организациях области



- Аудит
- Консультативный осмотр тяжелых пациентов
 - Семинар тренинг для врачей
 - Мамина школа

ПО ИТОГАМ ВЫЕЗДОВ

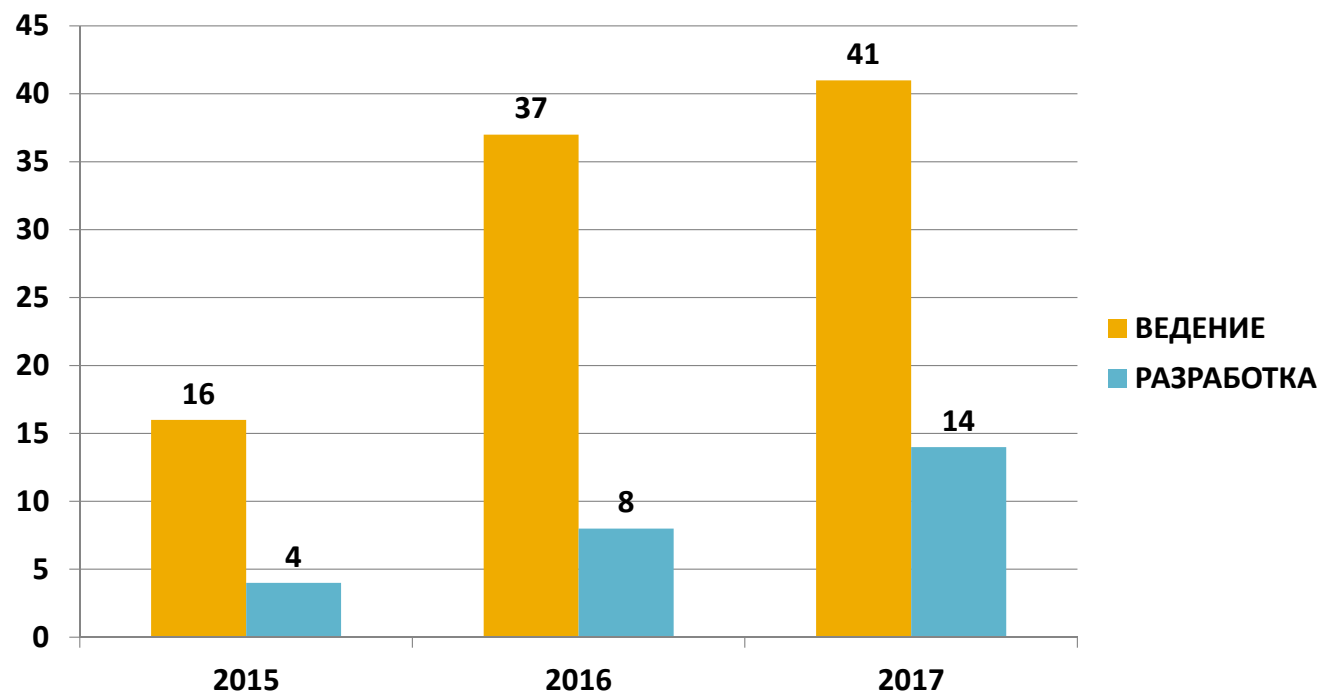
Предложения
(техническое
Неонатологии
Кардиологии
заболевания
с требованиями
федеральны

Формир
центров (го
с асфиксией
ВПР по
вмешатель
ОВЗ), ОРИТ
для оказ

Разработана маршрутизация
пациентов с БЛД, ВПР,
ППЦНС, асфиксией
ревматологическими
заболеваниями, «тяжелой
гастроэнтерологией»

Внедрение медицинских технологий

- Качество
- Сроки госпитализации
- Лекарственная нагрузка
- Инвалидизация
- Регенеративная медицина (премия Президента РФ)



- Клинические рекомендации,
 - Информационные письма



ПРОФИЛЬНЫЕ ЦЕНТРЫ

- Центр ранней помощи детей с ОВЗ
- Центр лечения воспалительных заболеваний кишечника
- Центр профилактики и лечения инфекционных заболеваний
- Детский Центр орфанных заболеваний
- Центр коррекции веса
- Центр детской кардио-ревматологии
- Центр муковисцидоза (Российский центр муковисцидоза)
- Центр эпилептологии
- Центр генно-инженерной биологической терапии
- Центр вакцинации
- Сурдо-педагогический центр (обновлен)
- Центр телемедицины
- Центр аллергологии и иммунологии

планируем:

- Центр спортивной медицины
- Центр малоинвазивных хирургических вмешательств
- Центр патологии мягких тканей

□ *Организационно-методическое сопровождение*

□ *Лекарственное обеспечение – контроль*

➤ *Дневной стационар*

➤ *Амбулаторный прием в кдо*

➤ *К-с стационар*

**РАБОТАЮТ
НА ФУНКЦИОНАЛЬНОЙ ОСНОВЕ**

Формирование заявок на лекарства и мед.оборудование

Программа «Развитие здравоохранение Подмосковья
на 2015-2020 гг»

«7 высокочатратных нозологий» и для регионального
списка ЖНВЛП;

Для детей до 3 лет

Для детей из многодетных семей

Единый лекарственный формуляр неонатологов,

ПЕРСПЕКТИВЕ для участковых врачей педиатров

ВНЕДРЕНИЕ ГИТ

Оборудование



ОБРАЗОВАТЕЛЬНАЯ ИНИЦИАТИВА

Обр

«Ма

«Ш

«Шт

Об

в т.ч

спе

Науч

Ежегод

Впервь

«Новык

секций

Подмо

перина

работают

▪ Школа педиатра «Трудный диагноз»

▪ Школа неонатолога

«(Не)-упущенные возможности»

▪ Школа сахарного диабета»

▪ Школа отоларинголога

▪ Заседания обществ врачей детских хирургов, инфекционистов, неврологов и др.

»

НАПОЛНЕНИЕ КСГ



- **Тариф**
- **Взаиморасчеты**
- **Зарплата**

- **Тесное взаимодействие с ТФОМС по отработке тарифов и коэффициентов, групп и подгрупп (КСГ);**
- **Регулирование маршрутизации с помощью финансирования;**
- **Поддержка повышения зарплаты**

Выведение мед. услуг, оказываемых в КДЦ из подушевого норматива финансирования на прикрепленное население и определение их стоимости

Наши успехи

Премия

**Ассоциации специалистов перинатальной медицины
«Первые лица» проект «МАМИНА ШКОЛА»**

**Благодарственные письма Губернатора
А.Ю.Воробьева**

Мы знаем наши проблемы

СТРАТЕГИЯ 2018 г.



УКАЗ

ПРЕЗИДЕНТА РОССИЙСКОЙ ФЕДЕРАЦИИ

Об объявлении в Российской Федерации Десятилетия детства

В целях совершенствования государственной политики в сфере защиты детства, учитывая результаты, достигнутые в ходе реализации Национальной стратегии действий в интересах детей на 2012 - 2017 годы, постановляю:

1. Объявить 2018 - 2027 годы в Российской Федерации Десятилетием детства.

2. Правительству Российской Федерации в 3-месячный срок утвердить план основных мероприятий до 2020 года, проводимых в рамках Десятилетия детства.

3. Настоящий Указ вступает в силу со дня его подписания.



Президент
Российской Федерации В.Путин

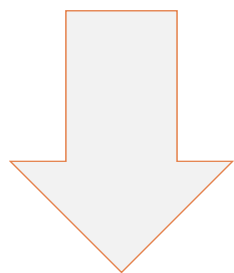
Москва, Кремль
29 мая 2017 года
№ 240



- совершенствование медицинской помощи детям
- формирование основ здорового образа жизни;
- обеспечение равных возможностей для детей, нуждающихся в особой заботе государства...

ДЕСЯТИЛЕТИЕ ДЕТСТВА в России

ОКНО В ЖИЗНЬ!



**Младенческая
смертность**

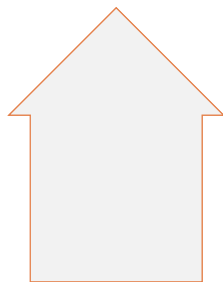
Заболеваемость

**Детская
смертность**

**Выживаемость
ИНВАЛИДИЗАЦИИ**



**КАЧЕСТВО
ЖИЗНИ**



ИНДИКАТОРЫ 2018 года

- Снижение детской (70), в т.ч. младенческой смертности 4,0‰
- Снижение заболеваемости (группы здоровья)
- Увеличение ВМП в 3 раза
- Единый стандарт работы КДЦ
- Кадры 100% в стационарах СМП
- Единая система электронных мед.карт



РЕЗЕРВЫ ЕСТЬ

ВАЖНО - поддержка МТБ

- ✓ КАДРЫ
- ✓ наставничество
- ✓ НМО
- ✓ Раннее д-ка
- ✓ Этика

Первичное
звено

- РЕСТРУКТУРИЗАЦИЯ
 - Дооснащение
 - СЗТ
 - ДРКЦ

Маршрутизация

- ✓ Этапность
- ✓ Преемственность
- ✓ Профильность

КАЧЕСТВО
СМП и ВМП



Здоровье детей – будущее России

ВЫСОКОЕ КАЧЕСТВО

ПРЕЕМСТВЕННОСТЬ

ДОСТУПНОСТЬ

СПАСИБО ЗА ВНИМАНИЕ